

Journée Achats responsables & ESS en Auvergne-Rhône-Alpes

16 novembre 2021

Une rencontre
co-organisée
par :



Avec le soutien
financier
de :



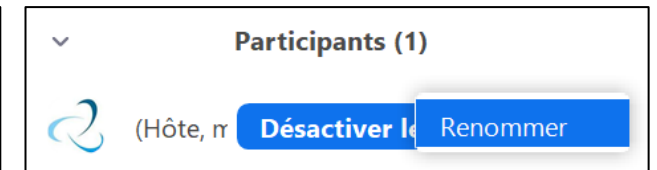
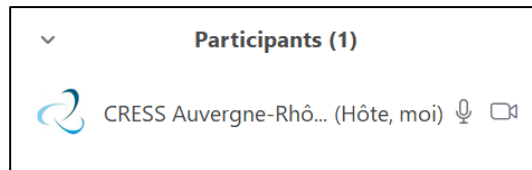
CONSIGNES ZOOM

? Identifiez-vous

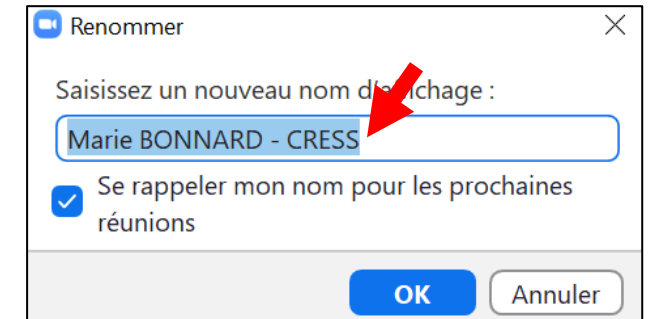
1. Cliquez sur 'Participants'



2. Trouver votre nom dans le bandeau à droite. A coté de votre nom cliquez sur 'Plus' puis 'Renommer'.



3. Tapez votre nom et votre structure



Merci de couper votre micro



Utiliser le module converser (ou chat) pour vos questions



ANIMATION ET COORDINATION DE LA JOURNEE

Pauline PETOT ppetot@cress-aura.org

Directrice de la Chambre Régionale de l'Économie Sociale et Solidaire

Marie BONNARD mbonnard@cress-aura.org

Chargée développement achats responsables



PROGRAMME DE LA JOURNEE



10h-11h L'ESS, une solution pour des achats responsables

Engagements achats responsables

Commande publique & partenariat

11h-12h Des outils pour s'engager !

Diagnostic politique achats responsables

Agréments et labels fournisseurs

14h-15h Retour d'expérience : frein et leviers aux achats responsables

Atelier 1 – Le bâtiment : coopérer pour des constructions écologiques

Atelier 2 – L'alimentation : manger sain et local

Atelier 3 – Le numérique et les télécommunications : du déchet au high-tech

Atelier 4 – Biens et services : réindustrialisation, emploi local et bien-être au travail

15h-15h30 Plénière conclusive

PROPOS INTRODUCTIFS

Damien GAUCHERAND

Vice-président Chambre Régionale de l'Économie
Sociale et Solidaire

Directeur d'InnoVales



L'ESS, SOLUTION POUR DES ACHATS RESPONSABLES

Quels engagements pour des achats responsables

1. L'ESS, solution pour des achats responsables

Engagements achats responsables

Commande publique & partenariat

2. Des outils pour s'engager !

Diagnostic politique achats responsables

Agréments et labels fournisseurs

3. Atelier retour d'expérience

4. Plénière conclusive

Journée Achats responsables & ESS en Auvergne-Rhône-Alpes #2021

Nathalie LEROY

Déléguée générale au Conseil National des Achats

Elise VINE elise.vine@reseau-gesat.com

Responsable relations partenaires Réseau GESAT

Frédéric MONDON frederic-f.mondon@rte-france.com

Directeur Achat agence de Lyon de RTE



Le Conseil National des Achats : CNA



Accompagne les directeurs, responsables Achats et acheteurs pour relever les enjeux de la fonction Achats.



Contribue à améliorer la qualité des relations fournisseurs à travers la Charte et le Label « Relations Fournisseurs et Achats Responsables » (RFAR).



Valorise les ressources internes et externes dans les entreprises et le secteur public.



Repose sur une équipe de permanents et de bénévoles pour porter haut et fort les couleurs de la fonction Achats.



Regroupe et apporte à ses 18 000 adhérents de l'expertise, des partages d'expériences et un puissant réseau professionnel à l'échelle nationale et au travers de ses 11 régions.



Le CNA veille au cadre éthique dans les métiers et la filière

Charte achats responsables RTE



ENGAGEMENT 1

Entretenir une relation équilibrée avec nos fournisseurs

OBJECTIF

Favoriser la collaboration avec l'ensemble de nos fournisseurs et créer de la valeur et de l'innovation pour RTE, pour ses partenaires, pour la collectivité.



ENGAGEMENT 2

Promouvoir des conditions de travail satisfaisantes pour nous et nos fournisseurs en particulier en matière de santé et sécurité

OBJECTIF

Renforcer le bien-être et la sécurité de tous au travail.



ENGAGEMENT 3

Réduire l'empreinte environnementale de nos achats (produits, services et travaux)

OBJECTIF

Agir en opérateur responsable et prendre en compte les préoccupations sociétales et environnementales de nos concitoyens.



ENGAGEMENT 4

Être acteur du développement local

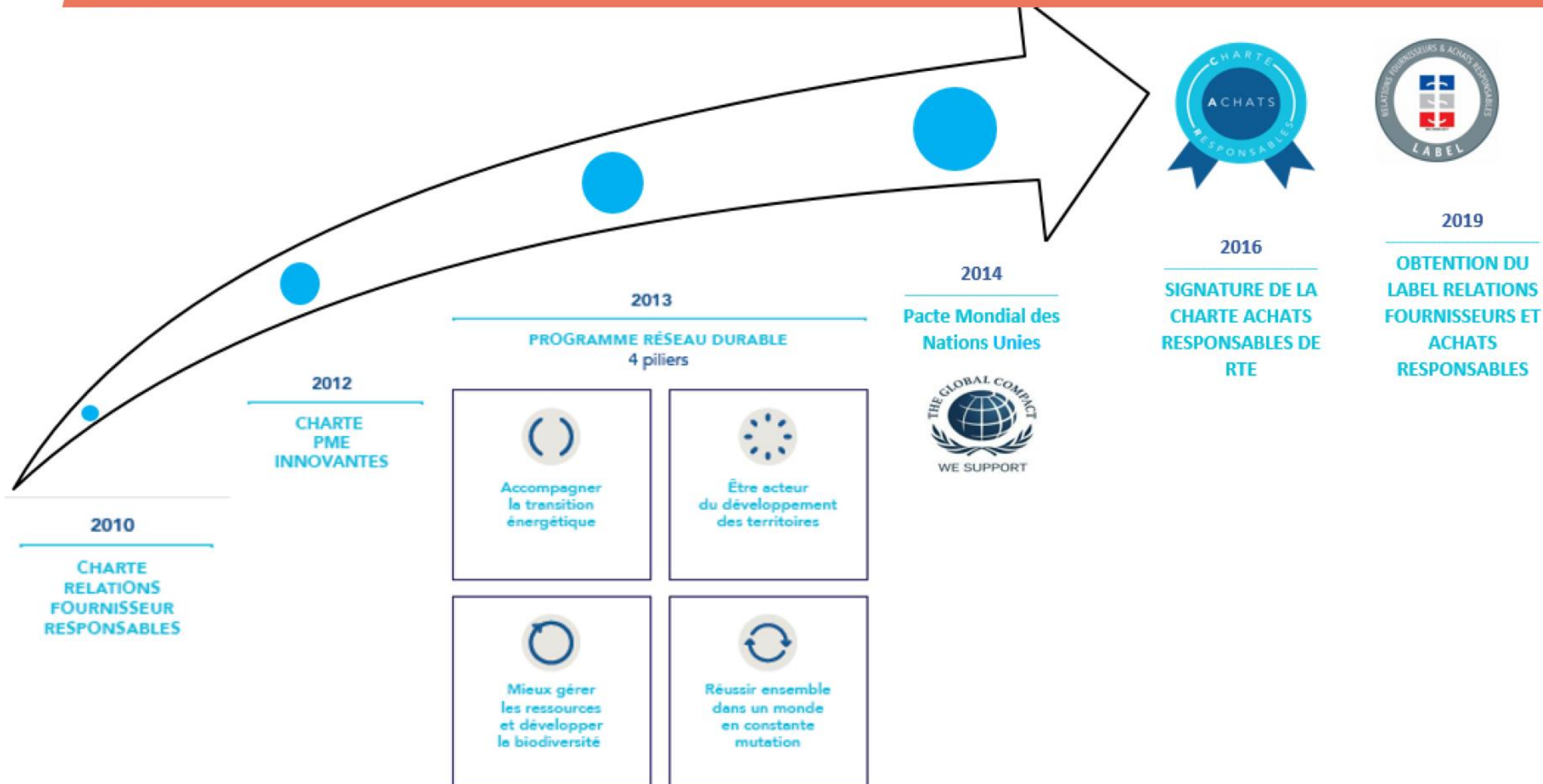
OBJECTIF

Contribuer à la vitalité des territoires et encourager l'économie sociale et solidaire.



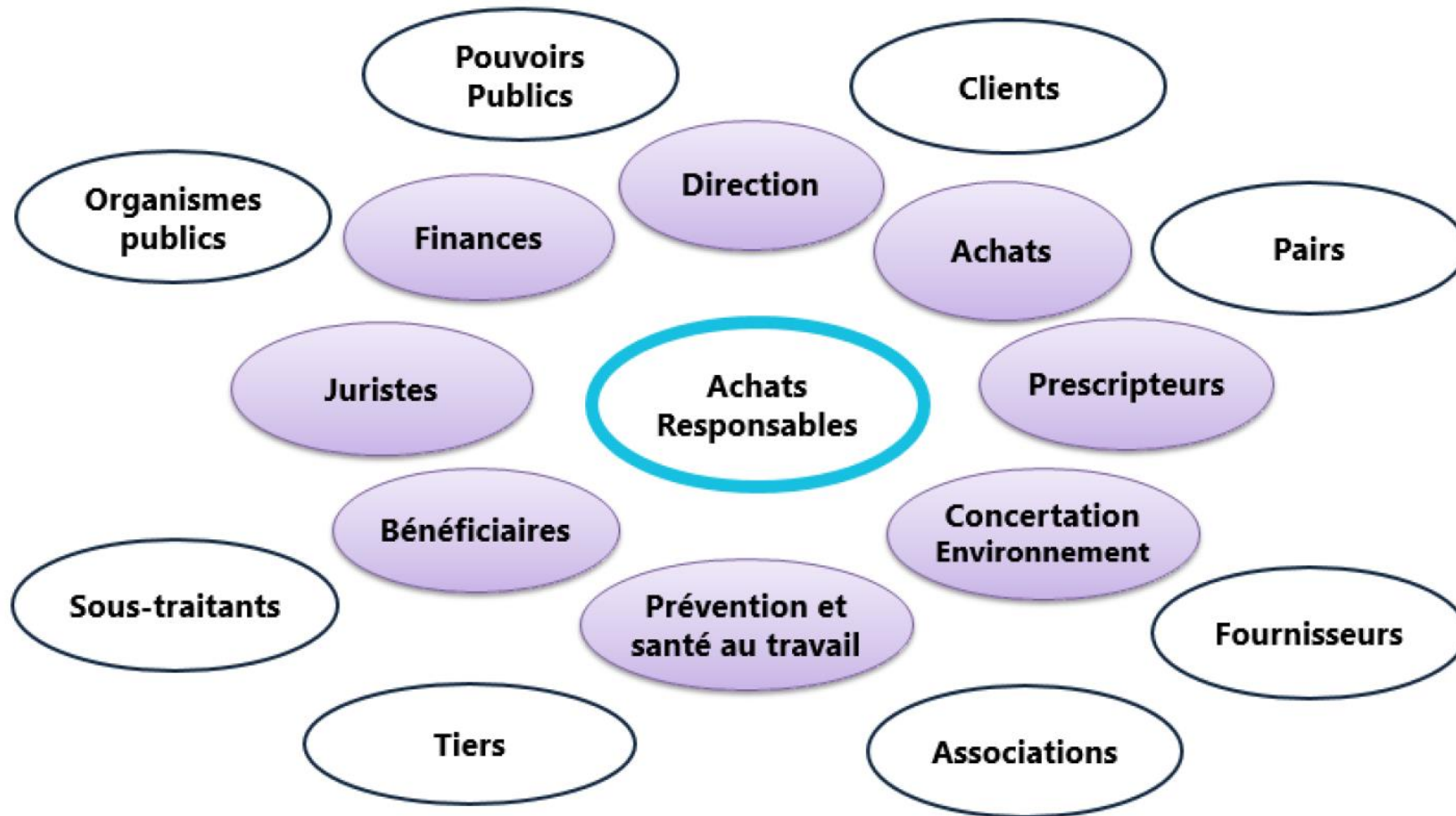
Message n°1

Une démarche achats responsables s'inscrit dans la durée



Message n°2

L'engagement de la Direction et de l'ensemble des parties prenantes est crucial pour le succès de la démarche achats responsables



Les achats responsables constituent un levier de performance technique et économique

« L'achat responsable correspond à tout achat intégrant dans un esprit d'équilibre entre parties prenantes, des exigences, spécifications et critères en faveur de la protection et de la mise en valeur de l'environnement, du progrès social et du développement économique. »

L'acheteur recherche l'efficacité, l'amélioration de la qualité des prestations et l'optimisation des coûts globaux (immédiats et différés) au sein d'une chaîne de valeur et en mesure l'impact. »

Source : Observatoire des achats responsables (Obsar)

L'ESS, SOLUTION POUR DES ACHATS RESPONSABLES

Quels engagements pour des achats responsables

1. L'ESS, solution pour des achats responsables

Engagements achats responsables

Commande publique & partenariat

2. Des outils pour s'engager !

Diagnostic politique achats responsables

Agréments et labels fournisseurs

3. Atelier retour d'expérience

4. Plénière conclusive

Questions/réponses



L'ESS, SOLUTION POUR DES ACHATS RESPONSABLES

Commande publique et partenariat ESS



Camille AUGÉY

Elue déléguée à l'artisanat, l'emploi, l'économie durable et locale, l'insertion et le commerce-artisanat

Stéphanie SANCHEZ

Responsable du service achats, Direction de la Commande Publique

Pauline DELOST

Chargée des achats responsables, Direction de la Commande Publique

Xavier BRAECKMAN x.braeckman@lesentreprisesdinsertion.org

Secrétaire général AuRA de la Fédération des Entreprises d'Insertion



1. L'ESS, solution pour des achats responsables

Engagements achats responsables

Commande publique & partenariat

2. Des outils pour s'engager !

Diagnostic politique achats responsables

Agréments et labels fournisseurs

3. Atelier retour d'expérience

4. Plénière conclusive

Principales nouveautés 1/2

- **Climat** : utiliser tous les leviers pour réduire l'empreinte carbone des achats de la Ville (livraisons et déplacements décarbonés, bilan carbone des chantiers, réemploi et recyclage des matériaux, travail sur le bilan carbone de la flotte automobile et du parc informatique de la Ville)
- **Environnement** : stratégie 0 déchet sur nos animations, réduction des emballages plastiques...
- **BTP** : plusieurs expérimentations par an sur les matériaux biosourcés et une meilleure gestion des déchets et des nuisances des chantiers de la Ville
- **Insertion** : doubler les heures réalisées en visant 150 000 h/an, avec une meilleure répartition entre marchés de travaux et marchés de services pour varier les profils de bénéficiaires
- Secteur protégé **handicap** : doubler le nombre de marchés réservés
- Secteur de l'**Economie Sociale et Solidaire** : objectif de 50% de marchés réservés attribués à des acteurs de l'ESS

Principales nouveautés 2/2

- **Air intérieur** : lutte contre les perturbateurs endocriniens, notamment dans les lieux accueillant les plus fragiles, à commencer par les enfants
- **Restauration collective** : 75 % de produits durables (bio ou labellisés) dans les cantines scolaires, soutien à l'agriculture locale, diminuer la part de l'alimentation carnée au profit de l'offre végétarienne, sortir progressivement des produits transformés et l'agriculture intensive
- **Développement territorial** : améliorer la communication de la planification de nos marchés auprès des acteurs institutionnels (CCI, CMA, CRESS ...)
- **Ingénierie des marchés** : allouer autant que possible afin de favoriser la participation de toutes les tailles d'entreprise, s'ouvrir aux variantes pour favoriser l'innovation et la sobriété environnementale, augmenter massivement le nombre de dispositifs environnementaux, sociaux et contre les discriminations
- Passer d'une logique contractuelle à une relation de partenariat : obtenir la certification « Relations Fournisseurs et Achats Responsables ».

Une implication plus forte des élus

- L'élu.e en charge d'un l'achat public a la possibilité de **questionner précocement le principe de l'achat et ses modalités** (critères, clauses, marchés réservés) sur les dossiers identifiés « à enjeux » au moment du recensement annuel ou lors de l'élaboration des fiches d'initialisation du besoin
- Un **comité de pilotage présidé par Audrey Hénocque** se réunira 1 à 2 fois par an pour tirer le bilan de l'année écoulée, définir une stratégie sur les marchés à enjeux à venir, évaluer la mise en œuvre du SPASER, identifier les principales difficultés et anticiper les évolutions réglementaires

Une implication plus forte des élus

- L'élu.e en charge d'un l'achat public a la possibilité de **questionner précocement le principe de l'achat et ses modalités** (critères, clauses, marchés réservés) sur les dossiers identifiés « à enjeux » au moment du recensement annuel ou lors de l'élaboration des fiches d'initialisation du besoin
- Un **comité de pilotage présidé par Audrey Hénocque** se réunira 1 à 2 fois par an pour tirer le bilan de l'année écoulée, définir une stratégie sur les marchés à enjeux à venir, évaluer la mise en œuvre du SPASER, identifier les principales difficultés et anticiper les évolutions réglementaires

Plan de formation

- Pour les élus :
 - Sensibilisation à la commande publique et au SPASER
- Pour les agents :
 - Formation opérationnelle au SPASER

MODALITES PRATIQUES

Allotissement

- Conformément au code de la commande publique, l'allotissement est le principe à la ville de Lyon. Le non allotissement doit être dûment justifié (obligation du code).
- Au-delà de la règle juridique, les services de la ville de Lyon doivent se poser systématiquement la question d'un lot réservé et notamment du lot réservé aux structures de l'ESS.

Sourcing : systématique au service achats (acheteurs et chargé de négociation études achats)

- Les avantages pour la ville de Lyon :
 - Découverte de nouvelles solutions/produits
 - Avoir une réponse correspondant à nos besoins par l'adaptation des cahiers des charges et nous pousser à faire évoluer nos pratiques
 - Remettre la commande publique à sa place en tant que levier pour soutenir l'insertion, la transition écologique et sensibiliser les fournisseurs au déploiement du SPASER ;
 - Motiver les entreprises à répondre et à les rassurer sur le fait que répondre à nos marchés n'est pas si compliqué.
 - Faciliter l'exécution des marchés car quand les relations ne sont pas tendues la communication est toujours meilleure.
 - Favoriser la mise en concurrence sur plus de segment achats
- Les avantages pour les sociétés :
 - Favoriser leur accès à la commande publique car l'organisation de la ville reste obscure
 - Se faire connaître et avoir le bon interlocuteur en face
 - Sourcing permet d'éclairer les fournisseurs sur les attentes de la Ville de Lyon pour mieux comprendre notre besoin
 - Permet de couper court aux préjugés du « c'est toujours la même société qui remporte le marché »
 - Motiver les sociétés à participer à nos consultations et à être moteur dans la création de filière ou l'évolution de produits
 - Anticiper les marchés à venir afin de s'organiser pour y répondre

Comment nous contacter ?

Différents moyens s'offrent à vous afin de contacter le service achats de la ville de Lyon et vous tenir informer de nos consultations :

- Page fournisseurs site ville de Lyon
<https://www.lyon.fr/professionnel/fournisseur>
- Plateforme de dématérialisation des marchés :
<http://marches2.lyon.fr/accueil.htm>
- Contact service achats :
DCPACHATS.Messagerie@mairie-lyon.fr
- RDV B to B à venir ...

L'ESS, SOLUTION POUR DES ACHATS RESPONSABLES

Commande publique et partenariat ESS

1. L'ESS, solution pour des achats responsables

Engagements achats responsables

Commande publique & partenariat

2. Des outils pour s'engager !

Diagnostic politique achats responsables

Agréments et labels fournisseurs

3. Atelier retour d'expérience

4. Plénière conclusive

Questions/réponses



DES OUTILS POUR S'ENGAGER

Diagnostic politique achats responsables

1. L'ESS, solution pour des achats responsables

Engagements achats responsables

Commande publique & partenariat

2. Des outils pour s'engager !

Diagnostic politique achats responsables

Agréments et labels fournisseurs

3. Atelier retour d'expérience

4. Plénière conclusive

Patricia GROS MICOL p.gros@handishare.fr

Présidente à Handishare



Johan TITREN

Directeur Diversité & Inclusion à The Adecco Group



THE ADECCO GROUP

Joëlle TAIX

Acheteuse - Cheffe de projet Achats Inclusifs chez SODEXO



16/11/2021

HANDISHARE®

La Force de la Différence



DIAG 26000



Charte RELATIONS FOURNISSEURS RESPONSABLES Signataire



Au-delà du handicap,
des talents révélés

Patricia GROS MICOL
p.gros@handishare.fr
06 87 23 65 96

Laurent MICOL
l.micol@handishare.fr
06 64 93 85 29

HANDISHARE, deux réponses à l'OETH



HANDIFORMASHARE



Révélons les Talents

Emploi indirect



Emploi direct

Prestations d'assistance
aux fonctions support



Tous les métiers

Sur toute la France



Sur la région
Rhône Alpes

Mini 55% de salariés en
situation de handicap



100% de salariés en
situation de handicap

Une équipe qui allie agilité et compétences



32

salariés en CDI dont 25
en situation de handicap

60

clients, essentiellement
des grands comptes

90%

de clients récurrents

100%

de clients satisfaits
depuis 9 ans

Au-delà du handicap,



des talents révélés.



09/02/2021

DIAG 26000

Charte RELATIONS FOURNISSEURS RESPONSABLES Signataire

HANDISHARE®
La Force de La Différence



L'offre Handishare

Création de la solution

Problématique

identifier les achats responsables des membres du collectif pour une économie plus inclusive.

Solution

Créer une BDD comprenant les structures liées aux achats responsables. Contour défini par le collectif

Résultat

En collaboration avec Accenture et The Adecco Group, définition d'une base tarifaire unique avec Handishare



L'offre Handishare



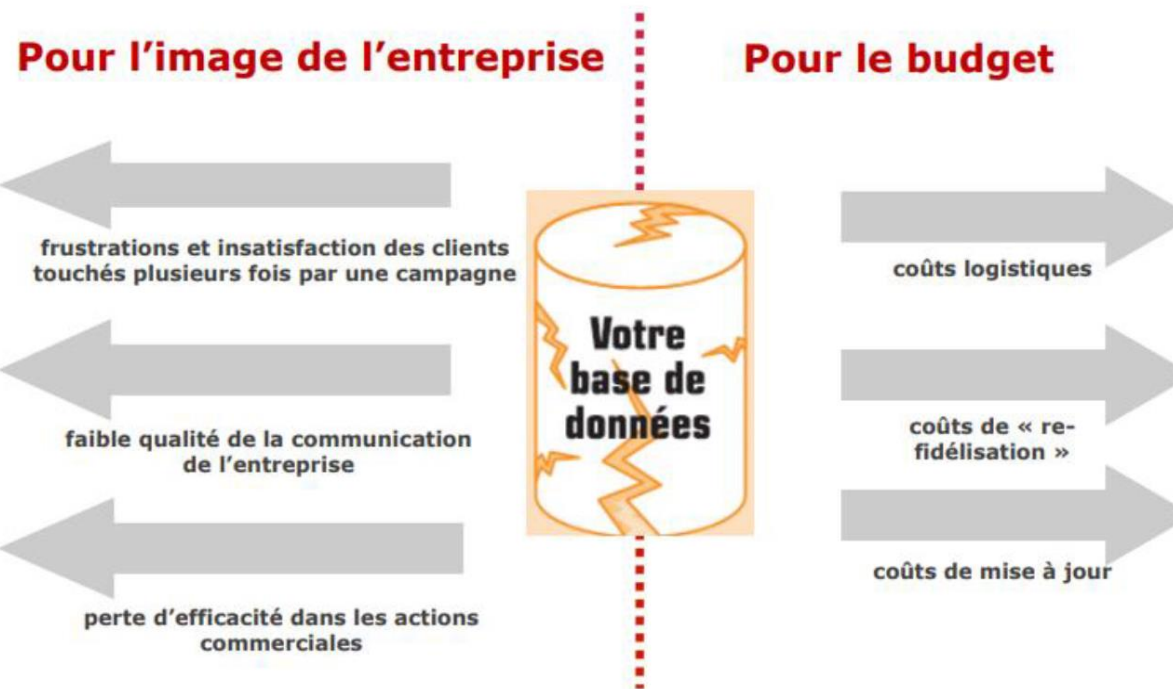
CROISEMENT DES DONNEES IDENTIFIEES dans la BDD

CORRECTIONS DES ERREURS :

- Siret erroné (Siren ou Duns sur certaines lignes) ou manquant
- Erreurs dans les adresses : Brive au lieu de Brive-la-Gaillarde / Prais au lieu de Paris...

RECHERCHES MANUELLES

- Sur outils gratuits ou payants



Assistance fonction Achats/Ventes

Qualification BDD achats responsables



→ 7 diagnostics réalisés

Nom Structure	SIRET ou SIREN (données fictives)	Adresse	Code Postal	Ville	EA	ESAT	IAE	QPV	ZRR
88 10C Territoire de belfort	5,4812E+13	2 rue des blés	90560	BELFORT	X	X		X	
ABI	54812356900013	4 rue des abeilles	67200	ILLKIRCH- GRAFFENST ADEN			X		X
ACRAPH	54812356900014	15 rue de l'Abbaye	41510	ROMORANT IN- LANTHENAY		X			
ACSEA / ESAT HORS MURS	54812356900015	12 rue du Port	14001	CAEN		X			X
ACTIV'ADIS	54812356900016	2 place de la Comédie	63200	CLERMONT- FERRAND	X	X	X		





**Merci pour
votre attention !**

Handishare

« Les Lauriers » - 513, rue de
Sans Souci 69760 LIMONEST

Tel : 04 78 66 06 18

www.handishare.com

Le groupe Handishare

HANDISHARE®
La Force de la Différence

HANDISHARE
INTERIM

DES OUTILS POUR S'ENGAGER

Diagnostic politique achats responsables

1. L'ESS, solution pour des achats responsables

Engagements achats responsables

Commande publique & partenariat

2. Des outils pour s'engager !

Diagnostic politique achats responsables

Agréments et labels fournisseurs

3. Atelier retour d'expérience

4. Plénière conclusive

Journée Achats responsables & ESS en Auvergne-Rhône-Alpes #2021

Joëlle TAIX

Acheteuse - Cheffe de projet Achats Inclusifs chez SODEXO



DES OUTILS POUR S'ENGAGER

Diagnostic politique achats responsables

1. L'ESS, solution pour des achats responsables

Engagements achats responsables

Commande publique & partenariat

2. Des outils pour s'engager !

Diagnostic politique achats responsables

Agréments et labels fournisseurs

3. Atelier retour d'expérience

4. Plénière conclusive

Journée Achats responsables & ESS en Auvergne-Rhône-Alpes #2021

Johan TITREN

Directeur Diversité & Inclusion à The Adecco Group



THE ADECCO GROUP

DES OUTILS POUR S'ENGAGER

Diagnostic politique achats responsables

1. L'ESS, solution pour des achats responsables

Engagements achats responsables

Commande publique & partenariat

2. Des outils pour s'engager !

Diagnostic politique achats responsables

Agréments et labels fournisseurs

3. Atelier retour d'expérience

4. Plénière conclusive

Questions/réponses



DES OUTILS POUR S'ENGAGER

Agréments et labels fournisseurs

1. L'ESS, solution pour des achats responsables

Engagements achats responsables

Commande publique & partenariat

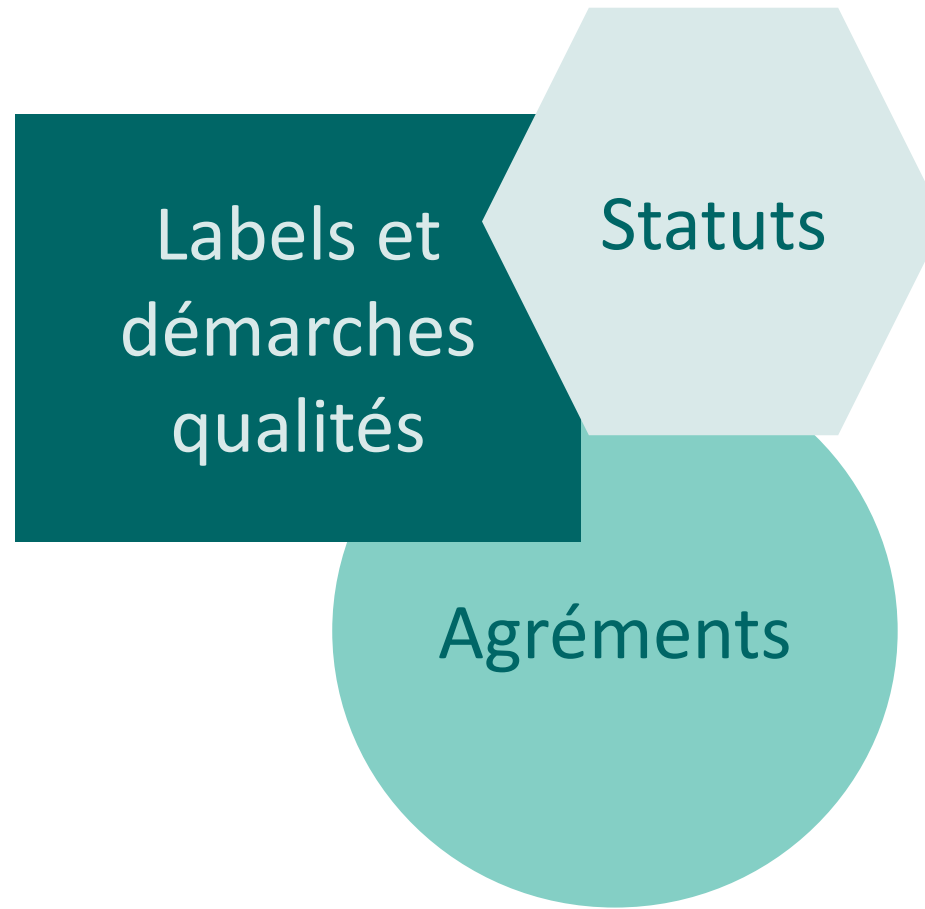
2. Des outils pour s'engager !

Diagnostic politique achats responsables

Agréments et labels fournisseurs

3. Atelier retour d'expérience

4. Plénière conclusive



DES OUTILS POUR S'ENGAGER

Agréments et labels fournisseurs

1. L'ESS, solution pour des achats responsables

Engagements achats responsables

Commande publique & partenariat

2. Des outils pour s'engager !

Diagnostic politique achats responsables

Agréments et labels fournisseurs

3. Atelier retour d'expérience

4. Plénière conclusive

Journée Achats responsables & ESS en Auvergne-Rhône-Alpes #2021

Xavier BRAECKMAN x.braeckman@cress-aura.org

Secrétaire général AuRA de la Fédération des Entreprises d'Insertion



Laurie Aoustin laoustin@cress-aura.org

Chargée de développement économique et territorial à la CRESS



Pauline CANET pauline@lemoulin.fr

Responsable développement commercial à l'entreprise Le Moulin



Le label RSEi

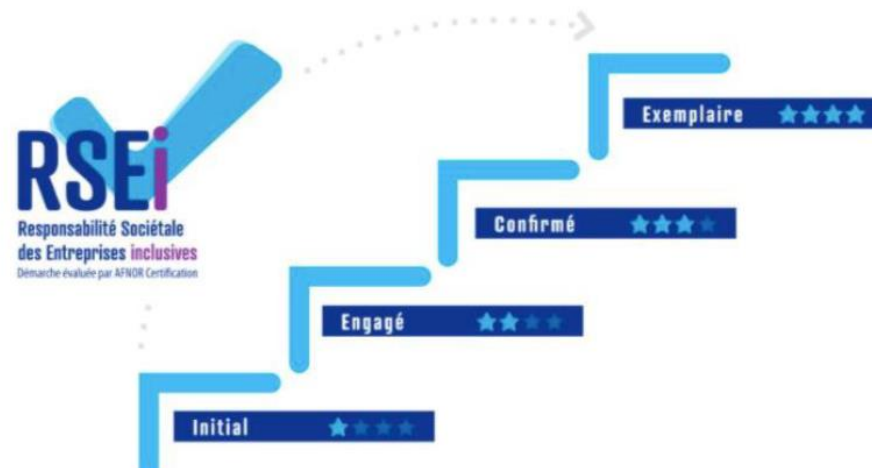
Responsabilité sociétale des entreprises inclusives



Efficacité économique,
finalité sociale



Le label RSEi : présentation 2/2



chapitre 01 | Gouvernance et projet d'entreprise

Sous-critères :

- 1.1 Détermination du projet d'entreprise
- 1.2 Identification et dialogue avec les parties prenantes
- 1.3 Gouvernance et instances de décisions stratégiques
- 1.4 Ancrage territorial
- 1.5 Leadership, management et pilotage du projet d'entreprise
- 1.6 Déontologie et confidentialité
- 1.7 Veilles réglementaire, technologique et concurrentielle

chapitre 02 | Management des ressources humaines

Sous-critères :

- 2.1 Emplois et compétences
- 2.2 Promotion de l'égalité et de la diversité
- 2.3 Dialogue social
- 2.4 Santé et sécurité au travail
- 2.5 Qualité de vie au travail

chapitre 03 | Mission d'inclusion

Sous-critères :

- 3.1 Organisation de la mission d'inclusion
- 3.2 Accueil, recrutement et intégration
- 3.3 Accompagnement durant le parcours
- 3.4 Préparation à l'emploi durable

chapitre 04 | Management des enjeux environnementaux

Sous-critères :

- 4.1 Management environnemental
- 4.2 Prévention de la pollution, gestion des déchets et utilisation durable des ressources
- 4.3 Achats responsables

chapitre 05 | Mesure, analyse et amélioration

Sous-critères :

- 5.1 Audits internes
- 5.2 Mesure et analyse des résultats
- 5.3 Évaluation de la satisfaction des parties prenantes
- 5.4 Bilan et amélioration du plan d'action RSE

Le label RSEi : une garantie d'un fournisseur responsable



Je suis une acheteuse

Je veux effectuer mes achats auprès d'une entreprise labellisée



Je suis un recruteur

Je décide de recruter des salariés issus d'une Ei / ETTi labellisée



- ✓ J'ai la garantie d'effectuer des achats inclusifs
- ✓ J'ai la garantie d'effectuer des achats à responsabilité globale
- ✓ Je prends part à l'inclusion des personnes éloignées de l'emploi et au développement des coopérations locales

- ✓ Je recrute des salariés expérimentés, qui ont bénéficié d'un accompagnement socio-professionnel
- ✓ Je peux anticiper mes besoins en recrutement
- ✓ Je peux embaucher des salariés qui ont déjà travaillé dans mon entreprise (ETTi/sous-traitance)
- ✓ Je prends part à l'inclusion des personnes éloignées de l'emploi et au développement des coopérations locales

La labellisation des entreprises de la fédération vous assure de collaborer avec des fournisseurs responsables et professionnels, porteurs de biens et de services variés.



L'agrément ESUS

Entreprise Solidaire d'Utilité Sociale

Ne pas confondre :

- La qualité ESS qui dépend du statut juridique (association, coopérative, mutuelle, fondation et société commerciale de l'ESS).
- L'agrément ESUS, délivré par l'Etat pour **garantir l'utilité sociale d'une entreprise de l'ESS.**

Définition de l'utilité sociale (Art. 2 Loi ESS 31/07/2014) :

1. Apporter un soutien à des personnes en situation de fragilité (handicap, insertion, etc.) ;
2. Créer du lien social et favoriser le développement de solidarités territoriales (tiers-lieux, activités intergénérationnelles, maillage d'acteurs d'une filière, etc.) ;
3. Eduquer à la citoyenneté, via des outils d'éducation populaire ou de sensibilisation, notamment auprès des publics jeunes, afin de réduire les inégalités sociales / culturelles et lutter contre les discriminations ;
4. Concourir au développement durable, à la transition écologique, à la solidarité internationale ou à la promotion culturelle, tout en ayant un impact social fort sur le territoire (recoupant une des trois premières définitions).

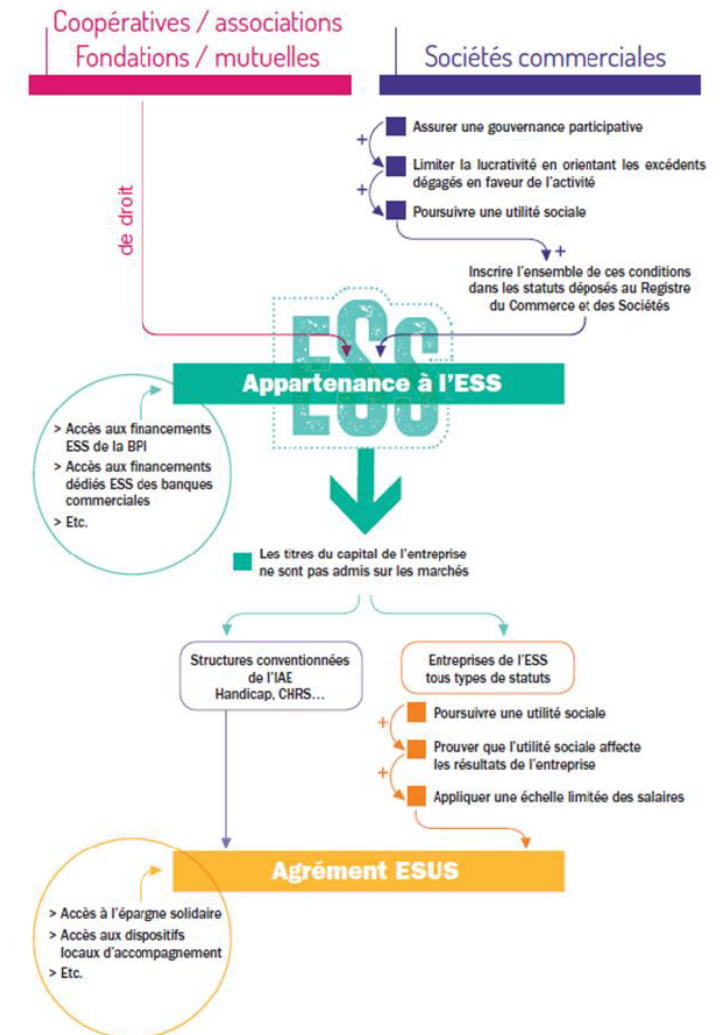


L'agrément ESUS

Entreprise Solidaire d'Utilité Sociale

Quelles différences avec une entreprise classique ?

- La recherche d'une utilité sociale au sens de l'Art. 2 de la Loi ESS du 31 juillet 2014, représentant au moins 2/3 des activités portées par l'entreprise ;
- La mise en place d'une gouvernance partagée avec l'ensemble des parties prenantes (clients, fournisseurs, bénéficiaires, collectivités, partenaires) ;
- La lucrativité limitée du modèle économique qui se traduit par des réserves impartageables et/ou le réinvestissement des bénéfices dans les activités de l'entreprise ;
- L'encadrement des rémunérations et de l'écart entre les salaires des dirigeants et des salariés ;
- L'interdiction de soumettre des titres de capital à des négociations sur des marchés financiers.





L'agrément ESUS

Entreprise Solidaire d'Utilité Sociale

**250 structures agréées
ESUS dans la région AuRA**

→ Retrouvez la liste des structures agréées ESUS en Auvergne-Rhône-Alpes sur le [site de la CRESS AuRA](#)

The screenshot shows the homepage of the CRESS AuRA website. At the top left is the CRESS logo, a stylized 'c' in a circle, with the text 'cress' and 'Chambre Régionale de l'Économie Sociale et Solidaire Auvergne-Rhône-Alpes' below it. To the right of the logo is the slogan 'Avec l'économie sociale et solidaire DONNONS DU SENS À L'ÉCONOMIE'. Below the header is a row of five portrait photos of diverse people. A dark navigation bar contains the following menu items: 'CRESS AuRA', 'Découvrir l'ESS', 'Observatoire Régional de l'ESS', 'Adhérer', 'Nos Adhérents', 'Plaidoyer', and 'AMBITION ESS'. The main content area features a large green heading: 'Liste des « Entreprises Solidaires d'Utilité Sociale » (ESUS) en vigueur en Auvergne-Rhône-Alpes'. On the right side, there is a search bar with a magnifying glass icon, a dropdown menu labeled 'CRESS PRATIQUE' with a minus sign, and two links: 'Inscription newsletter' and 'Nos formations'.

DES OUTILS POUR S'ENGAGER

Agréments et labels fournisseurs

1. L'ESS, solution pour des achats responsables

Engagements achats responsables

Commande publique & partenariat

2. Des outils pour s'engager !

Diagnostic politique achats responsables

Agréments et labels fournisseurs

3. Atelier retour d'expérience

4. Plénière conclusive

Journée Achats responsables & ESS en Auvergne-Rhône-Alpes #2021

Pauline CANET pauline@lemoulin.fr

Responsable développement commercial pour la **société commerciale de l'ESS Le Moulin**



DES OUTILS POUR S'ENGAGER

Agréments et labels fournisseurs

1. L'ESS, solution pour des achats responsables

Engagements achats responsables

Commande publique & partenariat

2. Des outils pour s'engager !

Diagnostic politique achats responsables

Agréments et labels fournisseurs

3. Atelier retour d'expérience

4. Plénière conclusive

Questions/réponses



Rejoignez votre atelier !

1. L'ESS, solution pour des achats responsables

Engagements achats responsables

Commande publique & partenariat

2. Des outils pour s'engager !

Diagnostic politique achats responsables

Agréments et labels fournisseurs

3. Atelier retour d'expérience

4. Plénière conclusive

Journée Achats responsables & ESS en Auvergne-Rhône-Alpes #2021

Atelier 1 – Le bâtiment : coopérer pour des constructions écologiques

Animateur : Agence AURA EE, Céline BONNET



Auvergne
Rhône-Alpes
Énergie Environnement

Atelier 2 – L'alimentation : manger sain et local

Animateur : ADERE, Clémence FROMAGEOT



LAURA

" le réseau d'achat partagé "

Atelier 3 – Numérique et télécommunication : du déchet au high-tech

Animateur : Réseau GESAT, Elise VINE



Atelier 4 – Biens et services : réindustrialisation et bien-être au travail

Animateur : FEI, Xavier BRAECKMAN



PLENIERE CONCLUSIVE

1. L'ESS, solution pour des achats responsables

Engagements achats responsables

Commande publique & partenariat

2. Des outils pour s'engager !

Diagnostic politique achats responsables

Agréments et labels fournisseurs

3. Atelier retour d'expérience

4. Plénière conclusive



Atelier 1 – Le bâtiment : coopérer pour des constructions écologiques

Céline BONNET

celine.bonnet@auvergnerhonealpes-ee.fr

Valorisation des déchets de chantier - *Chantier R*

Edouard DE COLBERT, Gérant de la **coopérative** Tremplin Bâtiment



TOITURES
MONTILIENNES

Coopération pour la construction d'habitats d'urgence

Hervé LAFARGUE, Secrétaire général à la Fédération des SCOP du BTP

Pierre DEFOSSE, Gérant de la **coopérative** Toitures Montiliennes

Laurent TRONTIN, Responsable du développement et de l'innovation ALYNEA



Aménagements d'espaces durables avec du mobilier responsable et local

Théo SYNAKOWSKI, Développeur territorial pour la **coopérative** Merci René

lyon@merci-rene.com



Atelier 2 – L'alimentation : manger sain et local

Clémence FROMAGEOT

cfromageot@adere.fr

Achats intégrés au sein d'une Société Collective d'Intérêt Collectif SCIC

Hélène BONNAFET, **SCIC** Rhône-Saône Légumes

h.bonnafet@rsl-coop.fr



● **ARDAB** ●

Les Agriculteurs **BIO** de Rhône et Loire

Elise VINE

elise.vine@reseau-gesat.com

Reconditionnement matériel informatique et téléphonique : clés d'un partenariat durable

Stéphane PAGES, Directeur Commercial **entreprise adaptée** AFB France
Vincent LATTOCA, Acheteur confirmé de la Caisse d'Épargne Rhône Alpes



**CAISSE
D'ÉPARGNE**
Rhône Alpes



Gagner des marchés en tant qu'Entreprise de Services du Numérique et Entreprise Adaptée

Valérie JOUËT, Directrice associée, **entreprise adaptée** ATIMIC
valerie.jouet@atimic.fr

Prestation de services SI : exemple d'une cotraitance réussie

Frédéric SIMIAND, **entreprise adaptée** Directeur Général Groupe NEA
Amandine LANOIR, Acheteuse Société Générale
(ITO Sourcing Category Leader and CSR Referent for IT purchasing)



**SOCIETE
GENERALE**

Xavier BRAECKMAN

x.braeckman@lesentreprisesdinsertion.org

Achat de titres restaurants en version numérique

Émilie BOS, Responsable commerciale, **coopérative UP France**
Frédéric VILLERET, Responsable Régional Partenariats, UP France
Jennifer SIQUOT, Adjointe RH de l'UCLy



Innover pour la mobilité des salariés

Ludovic POICHOT, Responsable d'agence de **l'entreprise de travail temporaire d'insertion EPI** à Brignais
Coralie DUPONT, Excoffier

Vente de masques fabrication locale

Laurent CARRIER, Directeur de **l'entreprise d'insertion AZETA**
Louis PERNAT, Bouverat et Pernat



PLENIERE CONCLUSIVE

1. L'ESS, solution pour des achats responsables

Engagements achats responsables

Commande publique & partenariat

2. Des outils pour s'engager !

Diagnostic politique achats responsables

Agréments et labels fournisseurs

3. Atelier retour d'expérience

4. Plénière conclusive

Journée Achats responsables & ESS en Auvergne-Rhône-Alpes #2021

Pauline PETOT ppetot@cress-aura.org

Directrice de la Chambre Régionale de l'Économie Sociale et Solidaire



Merci !

